

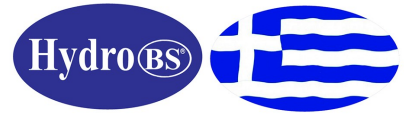
Hydro BS



**ΜΠΑΝΙΕΡΑ ΚΛΕΙΩ**  
**ΔΙΑΣΤΑΣΕΩΝ : 1.70X0.70**



# ΠΙΣΤΟΠΟΙΗΤΙΚΑ CERTIFICATES



Εγγύηση 25 ετών στις μπανιέρες  
Εγγύηση 2 ετών στα συστήματα υδρομασάζ



25 Years guarantee for bathtubs  
2 years hydro/air-massage systems

25Years  
Guarantee



100%ακρυλικό φύλλο αναλλοίωτο στον χρόνο  
100% pure acrylic sheets unchanged by time



## Certificate of Registration

QUALITY MANAGEMENT SYSTEM - ISO 9001:2015

This is to certify that:  
Perspex International Ltd  
Orchard Mill  
Duckworth Street  
Darwen  
BB3 1AT  
United Kingdom

Holds Certificate Number: FM 704105

and operates a Quality Management System which complies with the requirements of ISO 9001:2015 for the following scope:

The design, manufacture and supply of PERSPEX and LUCITE in the form of cast sheets, colour and acrylic dispersions. Also includes the sales, marketing and technical service functions for the cast and extruded sheet, colour and acrylic dispersions.

For and on behalf of BSI:

*Andrew Laun*  
Andrew Laun, EMEA Systems Certification Director

Original Registration Date: 2010-11-20  
Latest Revision Date: 2010-11-20

Effective Date: 2010-11-20  
Expiry Date: 2020-07-08



Page: 1 of 1

...making excellence a habit™

This certificate was issued electronically and remains the property of BSI and is bound by the conditions of contract.  
An electronic certificate can be authorized online.  
Printed copies can be validated at [www.bsigroup.com/CertDirectory](http://www.bsigroup.com/CertDirectory)

Information and Contact: BSI, Watlington Court, Davy Avenue, Knowlhill, Milton Keynes MK5 8PP. Tel: +44 345 080 9000  
BSI Assurance UK Limited, registered in England under number 7805221 at 389 Chiswick High Road, London W4 4AL, UK.  
A Member of the BSI Group of Companies.



## Certificate of Registration

ENVIRONMENTAL MANAGEMENT SYSTEM - ISO 14001:2015

This is to certify that:  
Perspex International Ltd  
Orchard Mill  
Duckworth Street  
Darwen  
BB3 1AT  
United Kingdom

Holds Certificate Number: EMS 704103

and operates an Environmental Management System which complies with the requirements of ISO 14001:2015 for the following scope:

The design and manufacture of perspex/lucite acrylic sheet and composites.

For and on behalf of BSI:

*Andrew Laun*  
Andrew Laun, EMEA Systems Certification Director

Original Registration Date: 2010-11-20  
Latest Revision Date: 2010-11-20

Effective Date: 2010-11-20  
Expiry Date: 2020-10-01



Page: 1 of 1

...making excellence a habit™

This certificate was issued electronically and remains the property of BSI and is bound by the conditions of contract.  
An electronic certificate can be authorized online.  
Printed copies can be validated at [www.bsigroup.com/CertDirectory](http://www.bsigroup.com/CertDirectory)

Information and Contact: BSI, Watlington Court, Davy Avenue, Knowlhill, Milton Keynes MK5 8PP. Tel: +44 345 080 9000  
BSI Assurance UK Limited, registered in England under number 7805221 at 389 Chiswick High Road, London W4 4AL, UK.  
A Member of the BSI Group of Companies.



## DICHIARAZIONE DI CONFORMITÀ

Le pompe tipo delle serie costruttive DRM e PCF, oggetto di questa dichiarazione, sono destinate ad essere parte di vasche per idromassaggio applicazioni simili, per la movimentazione di acqua pulita o filtrata, esente perciò da corpi solidi in sospensione; con alimentazione elettrica e nel campo di temperatura prevista dalle indicazioni comprese nel libretto di istruzioni e manutenzione facente parte di ogni pompa.

È perciò fatto divieto la messa in servizio delle pompe oggetto di questa dichiarazione, prima che l'impianto la vasca di cui fanno parte sia stata dichiarata conforme alle direttive previste.

Premesso quanto sopra riportato:  
La JTC S.R.L. dichiara, sotto la propria sola responsabilità, che queste pompe sono conformi a quanto prescritto dalle Direttive 73/23 CEE, nonché dalla Direttiva 93/68 CEE e successive modifiche, per quanto di sua pertinenza.

La documentazione tecnica relativa a suddette conformità, è custodita presso l'Istituto Italiano del Marchio di Qualità (IMQ) I-20138 MILANO, Via Quintinillo n. 43, Rif. IMQ n. CA05.01252 e CA05.1253.

## MANUFACTURERS DECLARATION

The pumps series DRM and PCF referred to in this declaration are intended to be incorporated into whirlpools or similar applications in order to move clean or filtered water, without suspended solid particles; with the net connection and the fluids temperature as recommended on enclosed users manual to each pump.

Therefore, it is forbidden to operate these pumps referred to in this declaration before the whirlpool unit itself, where they are installed, has been declared to be in conformance with relevant regulations.

Considering the above, JTC S.r.l. declares, under its own responsibility, that these pumps are in conformance with EEC Directive 73/23 and with EEC Directive 93/68 and subsequent modifications, as far as it falls within JTOC competence.

The documentation referring to above mentioned conformity is registered under reference IMQ n. CA05.01252 and CA05.1253 at the Italian Institute of Quality (IMQ) in I-20138 MILAN, Via Quintinillo N. 43.

## KONFORMITÄTSERLÄRUNG

Die Pumpen der Baureihen DRM und PCF, Gegenstand dieser Erklärung, sind vorgesehen für den Einbau in Whirlpools oder ähnliche Anwendungen, zur Bewegung von reinem oder gefiltertem Wasser ... ohne Festkörper, mit einem entsprechenden Netzanschluss und mit Betriebstemperaturen wie in der jeder Pumpe beigelegten Betriebsanleitung beschrieben.

Deshalb dürfen diese Pumpen nicht in Betrieb gesetzt werden bevor die komplette Anlage nicht nach den entsprechenden Normen geprüft und abgenommen ist.

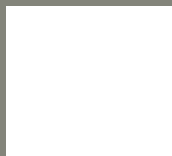
Daher wird vorgeschrieben, dass diese Pumpen im Rahmen ihrer Zuständigkeit, für die Pumpe den Bestimmungen der EWG ... Richtlinien 73/23 sowie 93/68 und nachträglichen Änderungen entspricht. Die Dokumentation bezüglich oben genannter Konformität ist bei dem italienischen Institut für Qualität (IMQ) in I-20138 Mailand, Via Quintinillo n. 43, unter Aktenzeichen IMQ Nr. CA05.01252 und CA05.01253 hinterlegt.

PADOVA, 03-09-23

*Lucio Lion*

Lucio Lion  
Administratore ... Managing Director - Geschäftsführer

# ΧΡΩΜΑΤΟΛΟΓΙΟ SPA SPA COLORS



ΛΕΥΚΟ-WHITE \* ΓΥΑΛΙΣΤΕΡΟ-GLOSSY



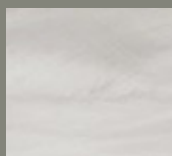
ΑΝΟΙΧΤΟ ΓΚΡΙ-LIGHT GRAY  
\*ΓΥΑΛΙΣΤΕΡΟ & MAT ΜΕ ΒΕΛΟΥΔΙΝΗ  
ΕΠΙΦΑΝΕΙΑ



ΣΚΟΥΡΟ ΓΚΡΙ-DARK GREY  
\*ΓΥΑΛΙΣΤΕΡΟ & MAT ΜΕ ΒΕΛΟΥΔΙΝΗ  
ΕΠΙΦΑΝΕΙΑ

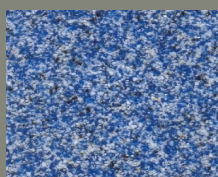


ΜΠΛΕ ΜΑΡΜΑΡΟ \* ΓΥΑΛΙΣΤΕΡΟ-GLOSSY



ΓΚΡΙ ΜΑΡΜΑΡΟ \* ΓΥΑΛΙΣΤΕΡΟ-GLOSSY

## ΧΡΩΜΑΤΑ ΓΡΑΝΙΤΗ-COLOURS GRANITE



wr1000 ccl257



wr1000ccl255



wr500ccl317



wr500ccl185



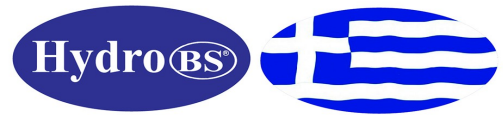
wr500ccl326



wr500ccl239



# ΧΡΩΜΑΤΟΘΕΡΑΠΕΙΑ



Διαθέσιμα προγράμματα Χρωματοθεραπείας Hydro BS για ακρυλικές μπανιέρες Υδρομασάζ και σπά.

## ΠΡΟΓΡΑΜΜΑ 1

χρώμα, κόκκινο, πορτοκαλί, κίτρινο, λευκό, πορτοκαλί (διάρκεια 30 δευτερολέπτων το κάθε χρώμα)

## ΠΡΟΓΡΑΜΜΑ 2

χρώμα, κίτρινο, κόκκινο, πράσινο (διάρκεια 30 δευτερολέπτων το κάθε χρώμα)

## ΠΡΟΓΡΑΜΜΑ 3

χρώμα μπλε, πράσινο, λευκό, πράσινο (διάρκεια 30 δευτερολέπτων το κάθε χρώμα)

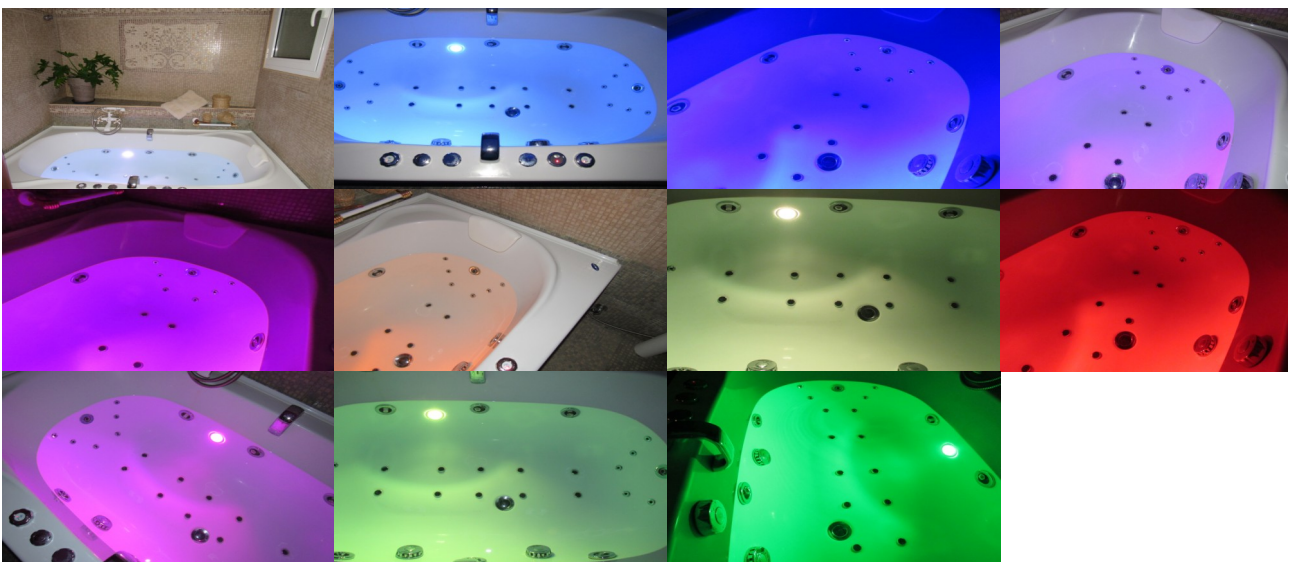
## ΠΡΟΓΡΑΜΜΑ 4

χρώμα κίτρινο, πορτοκαλί, κίτρινο, σιέλ, κίτρινο, λευκό (διάρκεια 15-20 δευτερολέπτων το κάθε χρώμα)

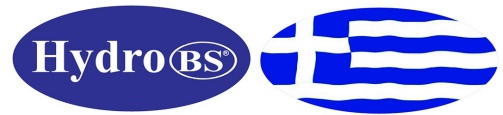
## ΠΡΟΓΡΑΜΜΑ 5

χρώμα, πράσινο, μπλέ, σιέλ, λευκό, πορτοκαλί, κόκκινο, βιολετί (διάρκεια 60 δευτερολέπτων κάθε χρώμα)

## Διαθέσιμα Χρώματα



# ΚΑΤΑΣΚΕΥΗ ΜΠΑΝΙΕΡΑΣ

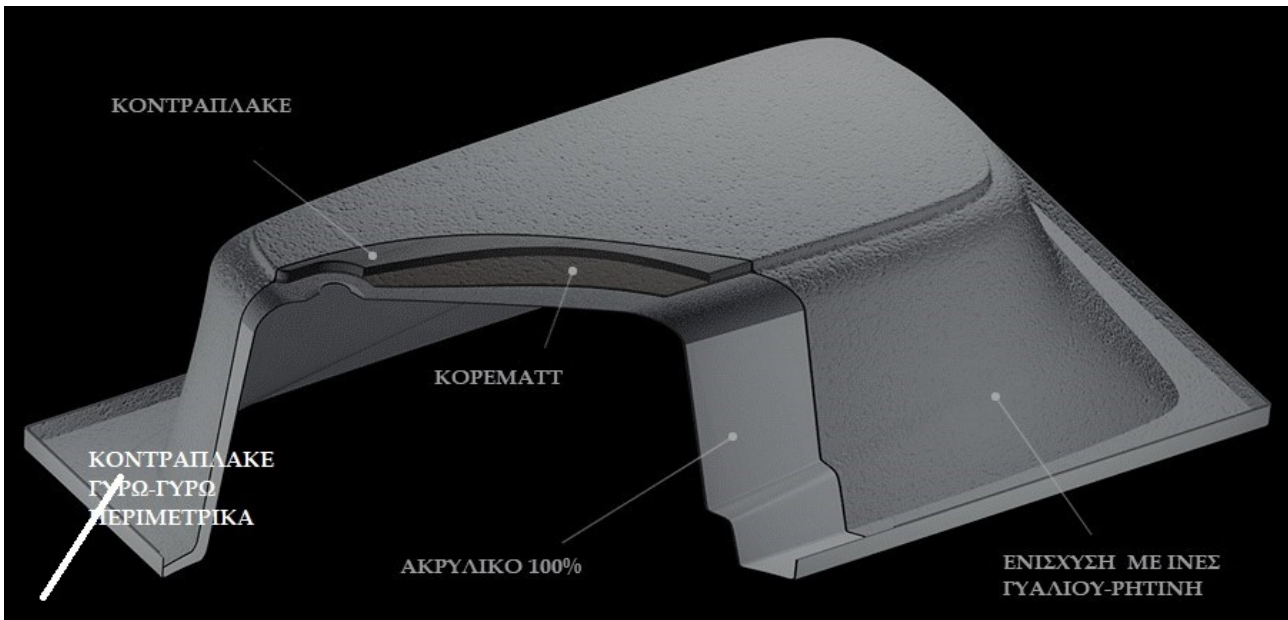


## Στάδιο 1

Όπως φαίνεται στην φωτογραφία η μπανιέρα κατασκευάζεται από 100% ακρυλικό φύλλο μασίφ το οποίο θερμοδιαμορφώνεται για να γίνει το σχήμα της. Στη συνέχεια πλαστικοποιείται με ειδικό πολυεστέρα για ακρυλικά φύλλα και ίνες γυαλιού με περισσότερες επιστρώσεις και κοντραπλακέ στον πάτο της και γύρω-γύρω περιμετρικά για να γίνει βαρέως τύπου για να αποφύγουμε τυχόν ευκαμψίες. (Φωτογραφία 1)

## Στάδιο 2

Στην συνέχεια κατασκευάζουμε μια βάση βαρέως τύπου από σίδερο γαλβανιζέ με ποδαράκια και ντίζες για την αυξομείωση του ύψους, και για το αλφάδιασμα της μπανιέρας. (Φωτογραφία 2)



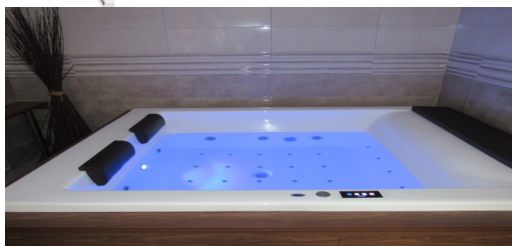
ΑΞΕΣΟΥΑΡ



ΜΠΑΤΑΡΙΑ ΚΑΤΑΡΑΚΤΗΣ  
Διάφορες επιλογές



ΜΑΞΙΛΑΡΙΑ

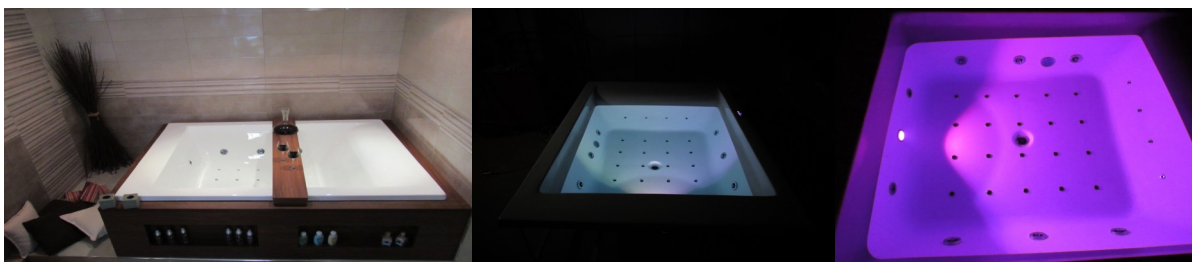


ΧΕΙΡΟΛΑΒΕΣ



ΥΔΡΟΜΑΣΑΖ-ΑΕΡΟΜΑΣΑΖ

Με πολλά διαφορετικά συστήματα και με  
χρωματοθεραπεία και οζονοθεραπεία



ΚΑΘΑΡΙΣΤΙΚΑ ΚΑΙ ΑΙΘΕΡΙΑ ΕΛΑΙΑ

Με πολλές επιλογές για Αρωματοθεραπεία



## ΣΥΣΤΗΜΑ Νο1 6 μεγάλα jet υδρομασάζ



- Αντλία 1.25 HP με λειτουργία ρύθμισης 30 λεπτών
- 6 αυτορυθμιζόμενα jet flat 86χιλ-95χιλ
- 1 ηλεκτρονικό χειριστήριο με ένδειξη για υδρομασάζ, με φωτεινή ένδειξη στάθμης νερού
- Air control για αυξομείωση των μεγάλων jet του υδρομασάζ
- Ηλεκτρονικός αισθητήρας στάθμης νερού
- Πίνακας συνδεσμολογίας και ασφαλείας
- Αναρρόφηση με βαλβίδα ασφαλείας
- Σύστημα απορρόφησης κραδασμών αντλίας
- Βάση στήριξης περιμετρική
- Αυτόματος θερμικός διακόπτης Ασφαλείας αντλίας
- Αυτόματη βαλβίδα



## ΣΥΣΤΗΜΑ Νο2 6 μεγάλα jet υδρομασάζ+ φώ- τα



- Αντλία 1.25 HP με λειτουργία ρύθμισης 30 λεπτών
- 6 αυτορυθμιζόμενα jet flat 86χιλ-95χιλ
- 1 ηλεκτρονικό χειριστήριο με ένδειξη για υδρομασάζ και χρωματοθεραπεία, με φωτεινή ένδειξη στάθμης νερού
- Χρωματοθεραπεία αυτόματης εναλλαγής 12 χρωμάτων
- Air control για αυξομείωση των μεγάλων jet του υδρομασάζ
- Ηλεκτρονικός αισθητήρας στάθμης νερού
- Πίνακας συνδεσμολογίας και ασφαλείας
- Αναρρόφηση με βαλβίδα ασφαλείας
- Σύστημα απορρόφησης κραδασμών αντλίας
- Βάση στήριξης περιμετρική
- Αυτόματος θερμικός διακόπτης Ασφαλείας αντλίας
- Αυτόματη βαλβίδα

## ΣΥΣΤΗΜΑ Νο3 6 μεγάλα jet υδρομασάζ + 12 jet αερομασάζ



- Αντλία 1.25 HP με λειτουργία ρύθμισης 30 λεπτών
- 6 αυτορυθμιζόμενα jet flat 86χιλ-95χιλ
- 12 jet αερομασάζ
- 1 ηλεκτρονικό χειριστήριο με ένδειξη για υδρομασάζ, Αερομασάζ, με φωτεινή ένδειξη στάθμης νερού
- Air control για αυξομείωση των μεγάλων jet του υδρομασάζ
- Ρύθμιση 4 ταχυτήτων στο αερομασάζ και παλμικό αερομασάζ
- Ηλεκτρονικός αισθητήρας στάθμης νερού
- Πίνακας συνδεσμολογίας και ασφαλείας
- Αναρρόφηση με βαλβίδα ασφαλείας
- Σύστημα απορρόφησης κραδασμών αντλίας
- Βάση στήριξης περιμετρική
- Αυτόματος θερμικός διακόπτης Ασφαλείας αντλίας
- Αυτόματη βαλβίδα
- Blower 800 watt με θερμαντή 300 watt

## ΣΥΣΤΗΜΑ Νο4 6 μεγάλα jet υδρομασάζ + 12 jet αερομασάζ + φώτα



- Αντλία 1.25 HP με λειτουργία ρύθμισης 30 λεπτών
- 6 αυτορυθμιζόμενα jet flat 86χιλ-95χιλ
- 12 jet αερομασάζ
- 1 ηλεκτρονικό χειριστήριο με ένδειξη για υδρομασάζ, Αερομασάζ και χρωματοθεραπεία, με φωτεινή ένδειξη στάθμης νερού
- Χρωματοθεραπεία αυτόματης εναλλαγής 12 χρωμάτων
- Air control για αυξομείωση των μεγάλων jet του υδρομασάζ
- Ρύθμιση 4 ταχυτήτων στο αερομασάζ και παλμικό αερομασάζ
- Ηλεκτρονικός αισθητήρας στάθμης νερού
- Πίνακας συνδεσμολογίας και ασφαλείας
- Αναρρόφηση με βαλβίδα ασφαλείας
- Σύστημα απορρόφησης κραδασμών αντλίας
- Βάση στήριξης περιμετρική
- Αυτόματος θερμικός διακόπτης Ασφαλείας αντλίας
- Αυτόματη βαλβίδα
- Blower 800 watt με θερμαντή 300 watt

Hydro BS<sup>®</sup>

[www.hydrobs.gr](http://www.hydrobs.gr)